

Info Village



3125, chemin Capelton

www.northhatley.org

Téléphone : (819) 842-2754

Été 2024



*La Municipalité du village de
North Hatley vous souhaite
une belle saison estivale.*

La municipalité à votre service**Mairesse**

Marcella Davis-Gerrish

Conseiller, siège #1

Michel Desrosiers

Conseillère, siège #2

Carroll Haller

Conseillère, siège #3

Danielle Dupré

Conseillère, siège #4

Elizabeth Fee

Conseiller, siège #5

David Wilson

Conseiller, siège #6

Andrew Pelletier

Directeur général et secrétaire-trésorier, Directeur des travaux publics, Coordonnateur des mesures d'urgence, Responsable de l'accès aux documents, et Secrétaire-trésorier de la RIEM

Benoit Tremblay

Directeur général adjoint

Bruno Bélisle

Adjointe à la comptabilité

Marie-Pier Roy

Inspecteur en bâtiment et en environnement

Mathieu Abran

Adjointe administrative - Réception

Marie-Chantal Giguère

Journaliers aux travaux publics

Scot Fergusson

Michael Deblois

Jonathan Paré

Heures d'ouverture de l'Hôtel de ville

Lundi, mardi et jeudi :

de 8h à 12h et de 13h à 16h30

Mercredi : 8h à 12h00

vendredi : 8h à 12h30

Pour nous joindre

3125, chemin Capelton

North Hatley (Québec) J0B 2C0

Courriel : info@northhatley.org

Téléphone : 819 842-2754

Télécopieur : 819 842-4501

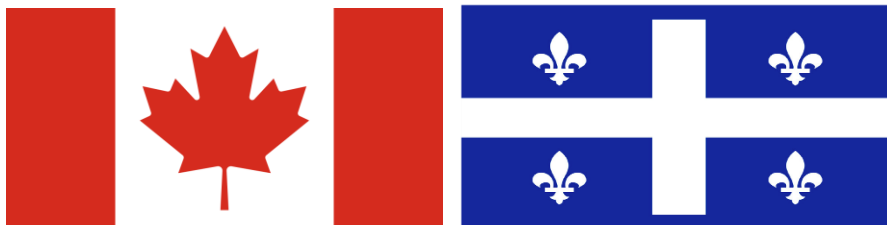
Site Internet : www.northhatley.org**Numéros importants :**

Urgence 911

SQ 310-4141 ou *4141 (cell.)

État des routes 511

Urgence-santé 811



**Le bureau municipal sera fermé le
lundi 24 juin 2024 et
lundi 1^{er} juillet 2024.**

Séances régulières du conseil municipal

**Les prochaines séances ordinaires
du conseil se tiendront le :**

8 juillet

7 octobre

5 août

4 novembre

9 septembre

2 décembre

**À l'église Sainte-Elisabeth de North Hatley
3115 chemin Capelton à 19h00**

Versement de taxes 2024

À titre de rappel, voici les prochaines dates des versements pour le paiement des taxes municipales

7 juillet

22 août

3 octobre

**Paiement par chèque, argent comptant,
carte de débit ou par l'entremise de votre
institution financière**



Municipalité du Village de
Municipality of the Village of
North Hatley



PLAGE PLEASANT VIEW BEACH

Été 2024

ABONNEMENT	Résident de North Hatley et du Canton de Hatley	Non-résident
Tarifs de saison (abonnement)		
Famille (maximum : 5 personnes)	GRATUIT	275 \$
Individuel :	GRATUIT	100 \$
Tarif journalier		
ABONNÉS		
NON ABONNÉS		
ENFANT :	GRATUIT	5 \$
ADULTE :	GRATUIT	10 \$

Tennis libre

Résidents de North Hatley et du Canton-de-Hatley : gratuit

Non-résidents : location de terrain pour une durée d'une heure : 30 \$

Changement de joueurs aux heures

Cours de natation

(si la santé publique le permet)

Programme d'apprentissage de la natation et de la sécurité aquatique
de la Société de sauvetage du Québec

Enfants de 5 ans et plus

Durée : 30 minutes/jour, 4 jours/semaine, 6 semaines

(horaire à déterminer après l'inscription) du 2 juillet au 9 août 2024

Niveaux : 1 à 10 (à être évalué par l'instructeur)

Tarifs (6 semaines) :

Abonné : 35 \$

Non-abonnés : 70 \$ (inclus l'entrée quotidienne à la plage)

Les cours donnent droit au crédit d'impôt pour la condition physique

Consultez notre site web : www.northhatley.org

Lac Massawippi

Le Règlement 2023-734 a pour but d'empêcher la propagation des moules zébrées et autres espèces envahissantes.

C'est à nous de protéger notre lac et notre rivière de cette menace environnementale ! Les propriétaires de bateaux ont l'obligation de faire laver leur embarcation à la station de lavage pour y recevoir un certificat avant de naviguer sur le plan d'eau.

Les certificats d'usagers pour les résidents sont disponibles au coût de :

Embarcation	Motorisée	Non motorisée
1ère embarcation	40,00 \$	5,00 \$

Le certificat d'enregistrement est obligatoire pour tout bateau dont la puissance est supérieure à 9.9 chevaux (HP).

Les certificats d'usagers pour les plaisanciers du lac Massawippi à North Hatley sont disponibles à l'hôtel de ville, 3125 chemin Capelton. (819) 842-2754



Le barbecue : votre cuisinière d'été à surveiller !

Vivement l'été et la cuisine sur le barbecue !

Mais attention aux risques d'incendie ! Assurez-vous de nettoyer régulièrement les grilles et les brûleurs ainsi que de vérifier les conduits d'alimentation. De plus, soyez toujours vigilant et ne laissez jamais sans surveillance les aliments que vous cuisez. N'oubliez pas, les bonbonnes doivent être remisées sécuritairement.

Bon grillage !



BANQUE
ALIMENTAIRE
Memphrémagog

**Parce que personne n'est à l'abri ...
La faim peut frapper à tout moment**

819-868-4438, poste 1

www.banquealimentaire.ca
info@banquealimentaire.ca

info@banquealimentaire.ca
www.banquealimentaire.ca



Matières acceptées dans le bac de récupération

Contenants, emballages, imprimés et journaux

RECYC-QUÉBEC
Québec

en partenariat avec le
COMITÉ CONJOINT SUR LES MATIÈRES
RECYCLABLES DE LA COLLECTE SÉLECTIVE

PAPIER ET CARTON

- journaux, circulaires, revues
- feuilles, enveloppes et sacs de papier
- livres, annuaires téléphoniques
- rouleaux de carton
- boîtes de carton
- boîtes d'œufs
- cartons de lait et de jus à pignon
- contenants aseptiques (type Tetra Pak^{MD})



PLASTIQUE

- bouteilles, contenants et emballages de produits alimentaires, de boissons, de cosmétiques, de produits d'hygiène personnelle et d'entretien ménager identifiés par un de ces symboles :



- bouchons et couvercles
- sacs et pellicules d'emballage



VERRE

- bouteilles et pots, peu importe la couleur



MÉTAL

- papier et contenants d'aluminium
- bouteilles et canettes d'aluminium
- boîtes de conserve
- bouchons et couvercles



Bottin des services de récupération

La MRC Memphrémagog a mis en ligne, sur le site web de l'ABC des bacs, un **outil de tri** qui permet aux utilisateurs de trouver, selon l'article ou la matière à recycler, l'endroit sur le territoire de la MRC où ils peuvent disposer de celui-ci.

Le bottin peut être consulté par les internautes via un moteur de recherche accessible sur le site Internet de l'ABC des bacs au <http://www.abcdesbacs.com/bottin/>



Borne de recharge

Vous l'avez remarqué?
Sur le chemin de la Rivière et dans le
stationnement Capelton.

Ces stationnements sont réservés pour les
véhicules électriques qui sont en recharge
seulement.

C'est là pour vous!



23 juin

Une fête nationale en famille

*Beau temps, mauvais temps
North Hatley*



PROGRAMMATION

- 14h **Jeux d'autrefois** pour les enfants, maquillage, musiciens et cadeaux, au parc Dreamland
- 17h **Parc de la Rivière** : Grillades et choucroute, vins et bière artisanale Villandré
Les oreilles musicales : Spectacle pour jeunes et famille
- 18h **Yohann Francoz**, auteurs-compositeurs-interprètes
- 18h45 **Sandra Brassard**
- 19h30 **Mauve Fougère**, duo de musique traditionnelle
- 20h30 **Feux de la Saint-Jean**
Excavation & poésie
groupe musical et de danse



Elmanou de l'Aulne,
compositeur-interprète,
votre animateur de la soirée !



Invités : Marie Tifo et Pierre Curzi

Cette année, c'est à North Hatley la Fête nationale des Québécois



MARCHÉ DE NORTH HATLEY

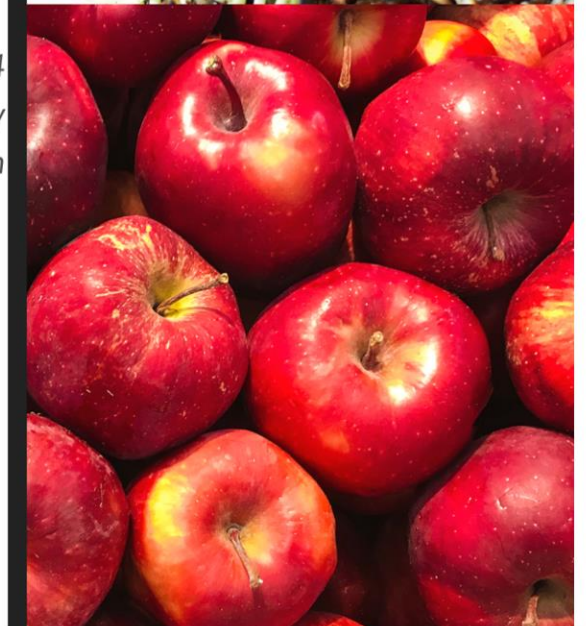
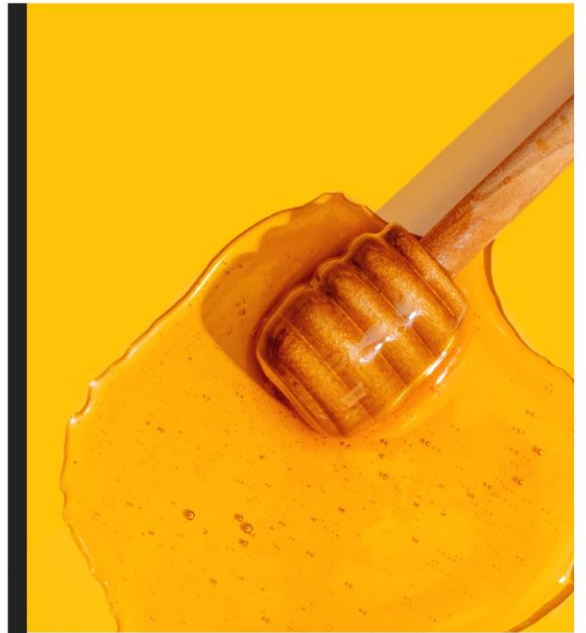
NORTH HATLEY'S MARKET

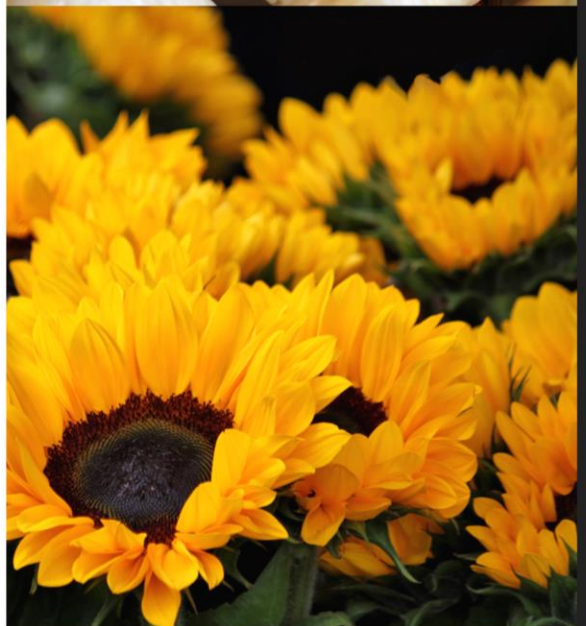
Du 15 juin au 12 octobre 2024
Tous les samedis
de 10 h à 12 h

June 15 to October 12, 2024
Every Saturday
From 10:00 am to 12:00 pm

**Nouveaux marchands
saisonniers & marchands
occasionnels**

**With new seasonal merchants &
occasional merchants**





MARCHANDS

MERCHANDS

Ferme Losito
 Domaine de Courval
 Miel Pur délice
 Les jardins du ruisseau Ball
 Ferme Sanders
 Boulangerie Ô Terroir
 Ferme Jensen
 Philippe Bouskéla
 Verger du gros Pierre
 Verger Heath
 Bleuets des Cantons
 Atelier du pain
 Alpagas Essencia
 Fromagerie les broussailles
 N Ferme Alagau
 N Mallain lapin
 N Arômes rebelles
 Humblehaus
 N Le réseau souterrain

Occasionnels

Occasionals

Fervent Ferment
 La coureuse des champs
 Cidrerie Compton
 Apiculteur miellé
 Atelier Martine
 Érablière nouvelle génération
 Sweet Mama Grass
 Cré Marie

Animaux interdits à l'intérieur du marché
No pets allowed inside the market



Arts-Cultures
MASSAWIPPI

PLUS DE 30 ACTIVITÉS CET ÉTÉ!



Création pour tous en pleine nature :
pastel, dessin, peinture, photo, murales collectives,
ateliers d'arts visuels, concours photo (1 500 \$ à gagner)

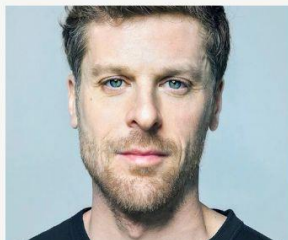
3 Spectacles exceptionnels avec
Pascale Montpetit, Marie-Thérèse Fortin,
Robert Lalonde avec Tomás Jensen et Karèya

Nos 3 pour 1 :
soirées intimes, repas gastronomiques
avec un artiste + échange libre thématique +
spectacle de contes, musiques, chants -
un ravissement pour tous les sens!

Les artistes en action vous invite à profiter de leurs
conseils en peignant à côté d'eux ou
simplement les observer pour le plaisir des yeux

5 types d'ateliers d'écriture

Du pur bonheur pour tous les goûts à côté de chez vous!



La chaleur extrême n'est pas à prendre à la légère

Saviez-vous que lorsque la température de l'air extérieur est de 23 °C, la température à l'intérieur d'un véhicule peut atteindre plus de 50 °C?



De nombreuses régions du Canada connaissent des périodes de chaleur accablante ou des canicules. La chaleur accablante **peut causer des coups de chaleur et même entraîner la mort**. Il est important de prendre des précautions pour protéger votre santé, ainsi que celle de votre famille et de votre entourage.

Quels sont les signes et les symptômes d'une maladie liée à la chaleur?

- **L'épuisement par la chaleur** peut causer des éruptions cutanées, des crampes musculaires, des étourdissements ou l'évanouissement, des nausées ou des vomissements, la transpiration abondante, des maux de tête, une soif extrême, une urine foncée et une diminution du débit urinaire. Si vous manifestez l'un de ces symptômes en période de chaleur accablante, **dirigez-vous immédiatement vers un lieu frais et buvez de l'eau préférablement**.
- **Le coup de chaleur** se manifeste par une température élevée du corps, la confusion et le manque de coordination, des étourdissement ou l'évanouissement, aucune transpiration, mais la peau rouge et très chaude. **Le coup de chaleur est une urgence médicale! Composez immédiatement le 911 ou le numéro des services d'urgence locaux.**

Bien que la chaleur accablante rende tout le monde vulnérable aux maladies liées à la chaleur, les risques pour la santé sont plus grands pour les personnes âgées, les nourrissons et les jeunes enfants, les personnes qui souffrent de maladies chroniques (comme les problèmes respiratoires, les maladies mentales et les problèmes cardiaques), les personnes qui travaillent ou qui font de l'exercice à la chaleur, les personnes sans-abri et les personnes à faible revenu.

En période de chaleur accablante, **le plus important est de rester au frais et de s'hydrater**. N'oubliez pas qu'il ne faut jamais laisser des personnes ou des animaux de compagnie dans un véhicule stationné ou à la lumière directe du soleil.

Pour d'autres conseils, consultez la page [Évènements de chaleur extrême](#).

Des températures plus élevées liées à la chaleur extrême peuvent accroître le risque de **feux de forêt**. Les feux de forêt et les épisodes de canicule sont de plus en plus intenses, de longue durée et sur de grandes superficies. Préparez-vous aux épisodes de feux de forêt en parcourant le site canada.ca/fumeefeuxdeforet



SUMMER 2024
JUNE 25TH-AUGUST 17TH

**SUMMER
OPENING
HOURS** **HORAIRE
ESTIVAL**

MONDAY/LUNDI	CLOSED/FERMÉ
TUESDAY/MARDI	10AM - 3 PM/10H - 15H
WEDNESDAY/MERCREDI	10AM - 3 PM/10H - 15H 6-8 PM/18H - 20H
THURSDAY/JEUDI	10AM - 4 PM/10H - 16H
FRIDAY/VENDREDI	10AM - 4 PM/10H - 16H
SATURDAY/SAMEDI	10AM - 4 PM/10H - 16H
SUNDAY/DIMANCHE	CLOSED/FERMÉ

ÉTÉ 2024
DU 25 JUIN AU 17 AOÛT

Bibliothèque North Hatley Library

819-842-2110 * biblio@nhlibrary.org
nhlibrary.org * bibliionh.org



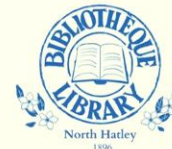
CREATIVE CONVERSATIONS
CONVERSATIONS CRÉATIVES

Sara Peck Colby
Mary O'Connor
Beth Stikeman
Jane Cameron
Lucy Hensel

July 7 - August 3, 2024
7 juillet au 3 août 2024

Vernissage
Sunday, July 7
3-5 pm

Vernissage
dimanche 7 juillet
15h-17h



165 rue Main, North Hatley, QC, J0B 2C0
nhlibrary.org/bibliionh.org
biblio@nhlibrary.org

Lost and Found
Perdu et retrouvé



Sara Peck Colby

August 4 to September 1st, 2024
Du 4 août au 1er septembre 2024

Vernissage
Sunday, August 4
3-5 pm

Vernissage
dimanche 4 août
15h-17h



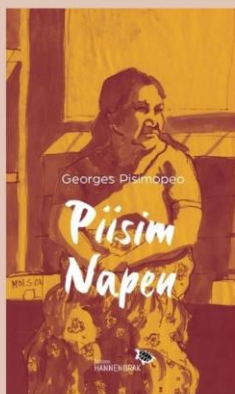
165 rue Main, North Hatley, QC, J0B 2C0
nhlibrary.org/bibliionh.org
biblio@nhlibrary.org

Club de lecture d'été TD 2024

- Lancement et inscriptions samedi 22 juin 10h-12h;
- Activités tout au long de l'été
- Des surprises et du plaisir!

Rencontre causerie avec Georges Pisimpeo

En liste pour le prix
Voix autochtones 2024
catégorie récit et fiction en
français!!



Mercredi 19 juin
17h30 à 19h30

Gratuit!

À la bibliothèque
North Hatley



© Katya Konioukhova

Georges Pisimpeo est né dans la forêt, aux abords de Senneterre, en Abitibi, d'une mère crie et d'un père métissé. Il a passé son enfance à côtoyer les Premières Nations et la culture québécoise. Toute sa vie, il a été déchiré par ce double héritage culturel, celui de ses frères et sœurs des Premières Nations et celui de ceux venus d'ailleurs. Georges a toujours travaillé pour les Premières Nations, notamment comme coordonnateur des Services parajudiciaires autochtones du Québec et comme fonctionnaire pour la nation crie. Actuellement, il visite ses frères autochtones détenus, avec qui il partage des enseignements et des rituels spirituels anciens. Piisim Napen est son premier livre.

Yoga extérieur juin-juillet

Avec Rachel Robin

- Intuitive flow - Jeudi 11h-12h
- + Minimum 2 inscriptions - inscription au plus tard la veille du cours;
- + Conditionnel à la météo. Apportez tapis et bouteille d'eau.

Un essai gratuit pour les résident(e)s
de North Hatley

- + Tarif modulaire à la classe - selon votre capacité financière : 25\$/20\$/15\$



Du 29 juin au 7 juillet 2024

Le Circuit des arts accueillera bientôt les visiteurs pour sa 30^e édition!

Avec ses villes et villages pittoresques, le territoire de la MRC Memphrémagog regorge de paysages bucoliques, pas étonnant que de nombreux artistes viennent s'y installer pour vivre et créer. Le Circuit des arts Memphrémagog est l'occasion pour nombre d'entre eux de sortir de l'ombre et d'accueillir les visiteurs dans leur caverne d'Alibaba! Pour ses trente ans, le Circuit continue de se renouveler et tient à offrir à ses nombreux visiteurs venus de partout une expérience différente et variée.

En effet, en 2024, l'équipe du Circuit est fière de proposer une brochette de 33 artistes professionnels qui exercent leur pratique artistique dans une foule de disciplines et par le biais de plusieurs médiums. Ainsi, arts textiles, vitrail, joaillerie, céramique, poterie, tissage, ennoblissement de textile, mosaïque de soie, art floral, verre soufflé, sculpture de jardin, et bien sûr sculpture, peinture, techniques mixtes, collage, dessin, estampe (différentes techniques dont la sérigraphie, la gravure, la collagraphie, le monotype) ne sont qu'un échantillon de ce que les artistes réservent à tous ceux qui passeront à leur atelier!

Les visiteurs sont invités à aller rencontrer les artistes à leur atelier ou dans un lieu collectif désigné de 10h à 17h, du 29 juin au 7 juillet 2024 et à participer au concours Coup de cœur. Il est aussi possible de visiter plusieurs des participants à tout moment durant l'été, et même pendant l'année, parfois sur rendez-vous ou selon un horaire facile à consulter sur leur site Web. Certains d'entre eux offrent également des ateliers de création ou des formations régulières.

En consultant le site Web et la brochure de l'événement (disponible dans plusieurs commerces et établissements publics de la MRC Memphrémagog), il est facile de faire ses propres choix et de se constituer un itinéraire en commençant par la visite de l'exposition collective présentée du 26 juin au 28 juillet, de 10h à 17h, au Centre d'arts visuels de Magog (61, rue Merry Nord, Magog). Le vernissage de l'événement aura lieu au même endroit le jeudi 27 juin à 17h où tous sont invités à rencontrer les artistes de la cohorte 2024 ainsi que plusieurs artistes ayant déjà participé au Circuit depuis 30 ans. Pour plus d'information : circuitdesarts.com ou 819-769-0663.

Le Circuit des arts est une occasion privilégiée pour rencontrer les artistes dans leur atelier et connaître le fruit de leur travail de création. De g. à d., Quelques artistes à l'œuvre : Catherine Benoît (Austin), Nicole Taillon (Magog) et Louise Binet (Orford).

Pour plus d'info : France Racine, info@circuitdesarts.com

NOUVELLES ENVIRONNEMENTALES - VILLAGE DE NORTH HATLEY

Le village de North Hatley prend les questions environnementales au sérieux et a mis en place des règlements pour traiter un certain nombre de sujets qui concernent nos activités quotidiennes. Voici un résumé des activités à venir et des nouvelles générales concernant la façon dont nous prenons soin de notre environnement.



PESTICIDES

Si vous utilisez des pesticides pour l'entretien des pelouses ou faites appel à une entreprise d'entretien des pelouses, celle-ci doit communiquer avec la Municipalité avant d'utiliser des produits d'entretien des pelouses afin d'en connaître les interdictions et exceptions inscrites à l'article 3 et 4 du Règlement numéro 2002-442 concernant l'utilisation des pesticides. Des amendes seront imposées en cas d'infraction.



ABATTAGE D'ARBRES

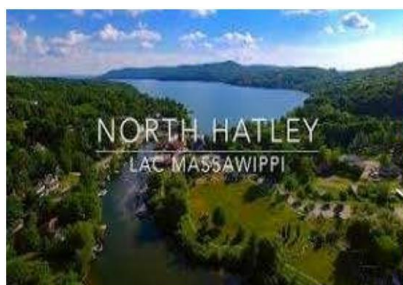
Les arbres font partie de notre patrimoine et sont protégés. Lorsque des arbres matures doivent être abattus pour une raison quelconque, la municipalité doit en être informée et une procédure de permis est en place. Le Règlement de zonage 2001-432, article 13.4 protège notre forêt urbaine. Des amendes sont prévues en cas d'infraction.



MATIÈRES RÉSIDUELLES

Une grande partie de notre budget est consacrée à l'enlèvement des déchets. Vous pouvez nous aider en:

- + en utilisant correctement vos poubelles de tri à domicile (<https://cavaouwebapp.recyc-quebec.gouv.qc.ca/>);
- + en envoyant les gros objets dans des centres de recyclage (info distribuée précédemment);
- + en utilisant le centre de recyclage (SHERBROOKE) lorsque vous avez besoin de vous débarrasser rapidement d'objets;
- + consulter notre calendrier d'enlèvement des gros objets ;



BERGES ET PROTECTION DU LAC MASSAWIPPI

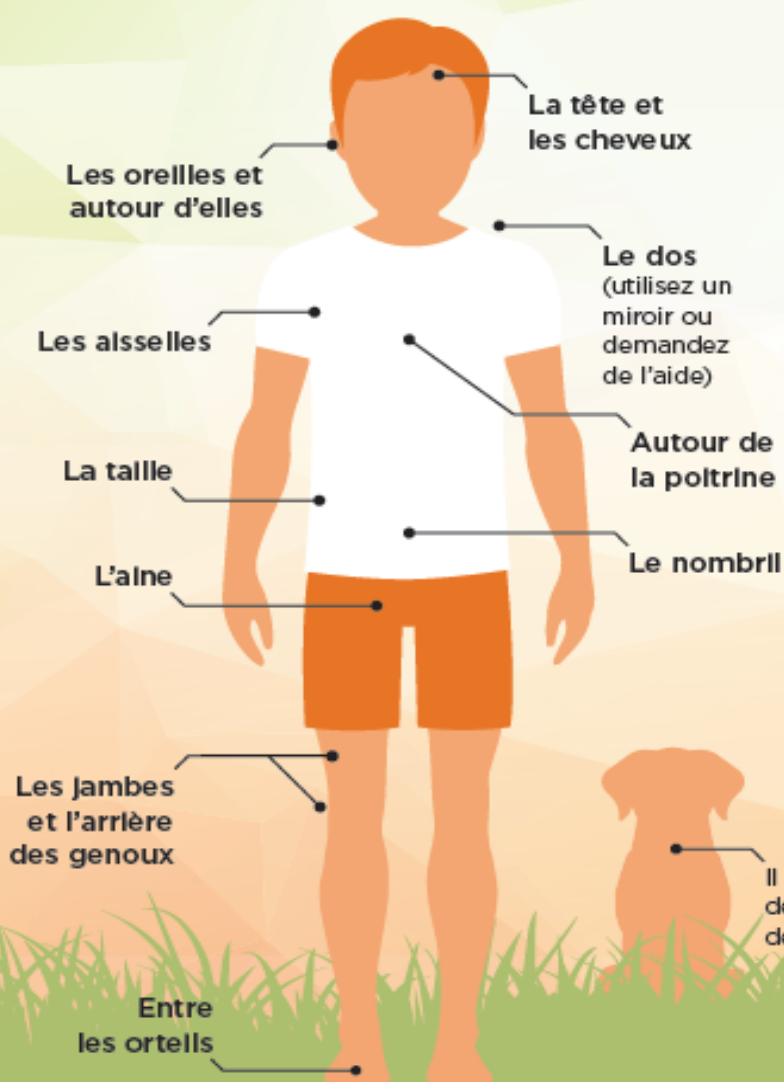
Nous avons envoyé aux propriétaires des dossiers d'information soulignant l'importance de maintenir un paysage naturel sur les rives. Cette « naturalisation » empêche le ruissellement dans le lac et aide à maintenir la qualité de notre lac. Un programme mis en place par la MRC Memphrémagog a même été mis en place afin de fournir des plantes à un prix très abordable. Les citoyens ont été avisés par Infolettre, notre site Web ainsi que Facebook.

Pour terminer, si vous avez des préoccupations au sujet d'un enjeu environnemental qui concerne notre village, communiquez avec nous par courriel à info@northhatley.org et nous y donnerons suite.

Un grand merci à tous nos citoyens.

LES 10 CACHETTES PRÉFÉRÉES DES TIQUES SUR VOTRE CORPS

Prévenez la maladie de Lyme et toutes autres Infections transmises par les tiques en prenant soin d'**inspecter votre corps** au retour d'une activité extérieure, particulièrement :



QU'EST-CE QU'IL FAUT CHERCHER?

Touchez votre peau à la recherche de **bosses** et voyez s'il y a de minuscules **points noirs**. Soyez attentif, car la plupart des tiques sont minuscules!



À la Santé du Québec, Agence de santé publique du Québec, 2020
 L'Agence de santé publique du Québec, 2020
 C-1-866-960-0808 - 1-877-644-4644

Il est aussi important de vérifier vos animaux de compagnie

Vous avez trouvé une tique?
 Retirez-la immédiatement pour réduire le risque d'infection.

Canada.ca/MaladieDeLyme